

□「これが試験に役立った！」 **試験対策特集**
—学生さんお薦めの試験お役立ち本—

□図書館からのお知らせ

・無人開館が利用できません—9月23日(日) 6:30~15:30
[予備日: 9月30日(日) 6:30~15:30]

・著作権セミナーを開催します—10月4日(木) 18:00~

「これが試験に役立った！」—学生さんお薦めの試験お役立ち本—

9月中旬より前期試験が始まります。長い試験週間、たくさんの科目の勉強をできるだけ効率よく進めたいですね。

そこで図書館スタッフ経験のある学生さんたちに聞きました。「ズバリ今までの試験に役立った本は？」以下に紹介するのは、学生さんが「試験に役立った」と実感したお薦め本です。図書館で借りられる本も多いです。どうぞ、参考にして試験勉強に役立てください。



100問ノススメ産科
図・開架書架/医学
WQ/18/Hya

声

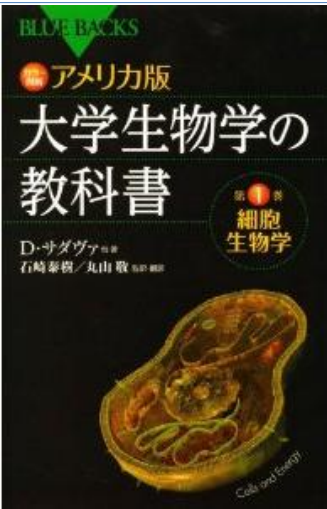
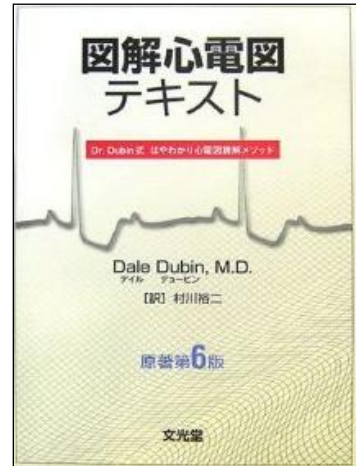
★国試の良問を網羅してくれているので自信がつかます。(医6年)

※産科以外のものも出版されています。

図解心電図テキスト:
Dr.Dubin式はやわかり
心電図読解メソッド
図・開架書架/医学
WG/140/Zuk

声

★さくさく読めます。この本を読んで心電図への苦手意識がなくなりました。(医6年)



アメリカ版
大学生物学の教科書
図・文庫新書コーナー
BB/Kar/1672
(細胞生物学)

声

★講義で理解できなかった部分を補うのに役立ちました。(医2年)

※BB/Kar/1673 (分子遺伝学)
BB/Bun (分子生物学) もあります。

休み時間の免疫学
(休み時間シリーズ)

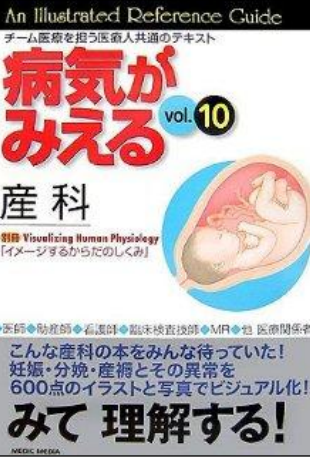
声

★理解しにくいところもかみくだいて丁寧に説明してくれていてわかりやすかったです。免疫学の導入に適した本だと思います。(医2年)



「これが試験に役立った！」 — 学生さんお薦めの試験お役立ち本 —

以下のシリーズ本も根強い人気です。ふだんから利用率の高いシリーズです。



病気がみえる シリーズ
(医療情報科学研究所編)
図・開架書架/医学

声

★これでだいたいのことは確認できると思います。
(医4年)
★イラストが多くカラフルで、ページをめくるのが楽しい。(医4年)
★特に産科がおすすめ。分娩の様子がイラストでわかりやすい。(医6年)

『病気がみえる』シリーズ各種

- WI/140/Sho(消化器)
- WG/120/Jun(循環器)
- WK/140/Ton(糖尿病・代謝・内分泌)
- WB/100/Byo(呼吸器)
- WH/120/Ket(血液)
- WD/300/Men(免疫・膠原病・感染症)
- WJ/300/Jin(腎・泌尿器)
- WP/100/Fuj(婦人科)
- WQ/100/San(産科)

標準〇〇学 シリーズ
(医学書院
Standard textbook)
図・開架書架/医学

声

★『病気がみえる』よりやや詳しい。これを薦める先生もいらっしゃいます。(医4年)

- QT/4/Hyo(生理学)
- QU/4/Hyo(生化学)
- QW/4/Hyo(微生物学)
- QY/4/Hyo(臨床検査医学)
- QZ/4/Hyo(病理学)
- WA/100/Hyo(公衆衛生・社会医学)
- WB/105/Hyo(救急医学)
- WB/320/Hyo(リハビリテーション医学)
- WE/168/Hyo(整形外科学)
- WJ/100/Hyo(泌尿器科学)
- WL/140/Hyo(神経病学)
- WL/368/Hyo(脳神経外科学)
- WM/100/Hyo(精神医学)
- WN/100/Hyo(放射線医学)
- WO/100/Hyo(外科学)
- WO/200/Hyo(麻酔科学)
- WO/600/Hyo(形成外科学)
- WO/925/Hyo(小児外科学)
- WP/100/Hyo(産科婦人科学)
- WR/100/Hyo(皮膚科学)
- WS/100/Hyo(小児科学)
- WW/100/Hyo(眼科学)

『標準』シリーズ各種



なぜ? どうして? シリーズ:
看護師・看護学生のための
(医療情報科学研究所編)
図・開架書架/看護学

声

★一通り読めばポイントをおさえながら、全体の流れが理解できます。特にゴロ合わせで暗記した所はテストでも役立ちました!! (看4年)

『なぜ? どうして?』シリーズ各種

基礎看護、成人看護、老年看護、小児看護、母性看護、精神看護、在宅看護、新型インフルエンザ、看護の統合と実践、健康支援と社会保障制度 (すべてWY/18/Naz)

図書館からのお知らせ

■ 停電により次の日時は**無人開館が利用できません!**
9月23日(日) 6:30~15:30
(予備日: 9月30日(日) 6:30~15:30)



この時間帯は入退館することができませんので、利用者は全員、時間前に貴重品を含む全ての荷物を持って退館してください。
図書館ホームページやOPAC(蔵書検索)も利用できません。

■ いつも節電へのご協力ありがとうございます!
引き続きご理解・ご協力をお願いします。

著作権セミナーを開催します!

日時: 10月4日(木) 午後6時から
会場: 臨床第3講義室
講師: 尾崎史郎氏(放送大学教授)

論文を書くときやホームページ等での情報発信時など、教育研究現場で特に注意すべき著作権について解説いただきます。どうぞご参加ください。